

# 现货市场技术分析

## 趋势一技术分析基础



# 趋势的定义

- ★ 市场价格何去何从的方向。
- ★ 依次上升或下降的波峰与波谷构成的价格走势方向。

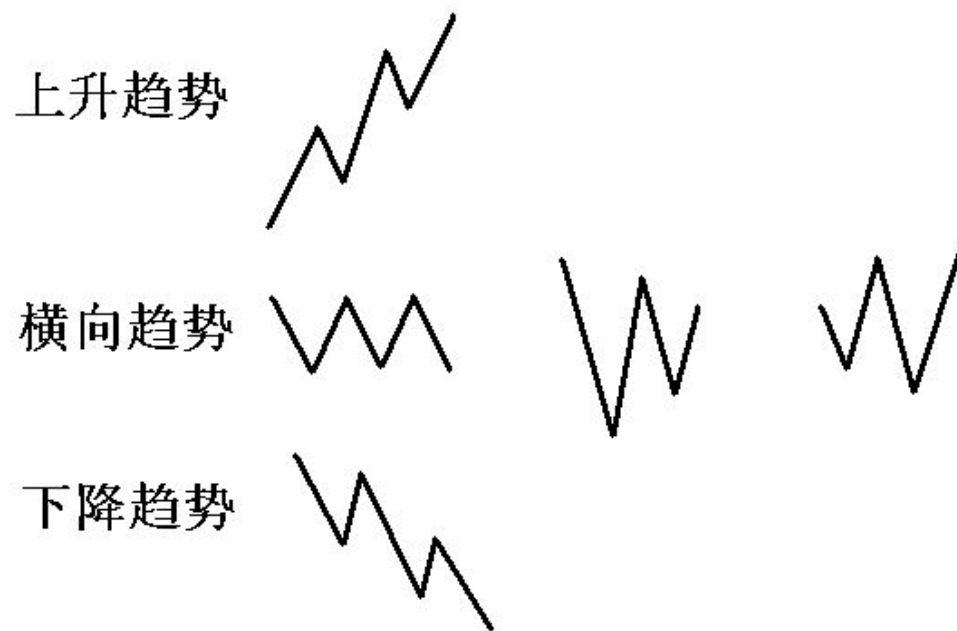


# 趋势的三种方向

- ★ 上升趋势：峰与谷依次上升。
- ★ 横向趋势：峰与谷水平延伸。
- ★ 下跌趋势：峰与谷依次下降。



# 图示：



# 趋势的三种规模

- ★ 主要趋势：持续时间超过6个月的趋势
  - ★ 次要趋势：1个月至数月的趋势。
  - ★ 短暂趋势：数周至1个月的趋势。
- 
- ★ 利用长期图表确立主要趋势





# 利用长期图表确立主要趋势



# 支撑与阻力

- ★ 支撑一谷一向上反弹的低点。  
在其下方买方兴趣强大，足以托住卖方形成的卖压。  
支撑有事实支撑与预测支撑
- ★ 阻力一峰一向上冲击的高点  
在其上方抛压强大，足以抑制买方上攻。  
阻力有事实阻力与预期阻力。

# 支撑与阻力的意义

- ★ 如果上升趋势要继续下去，每个相继的低点（支撑水平）就必须高过前一个低点。每个相继的上冲高点（阻力水平）也非得高过前一个高点不可。
- ★ 一旦在上升趋势中市场不能越过前一个高点，或者在下降趋势中市场无力跌破前一个低点，便发出现行趋势即将有变的第一个警告信号！



# 支撑与阻力重要性的确立

- ★ 市场在该处经历的时间
- ★ 价格运行过程中伴随的成交量
- ★ 交易活动的发生时间距今的远近。



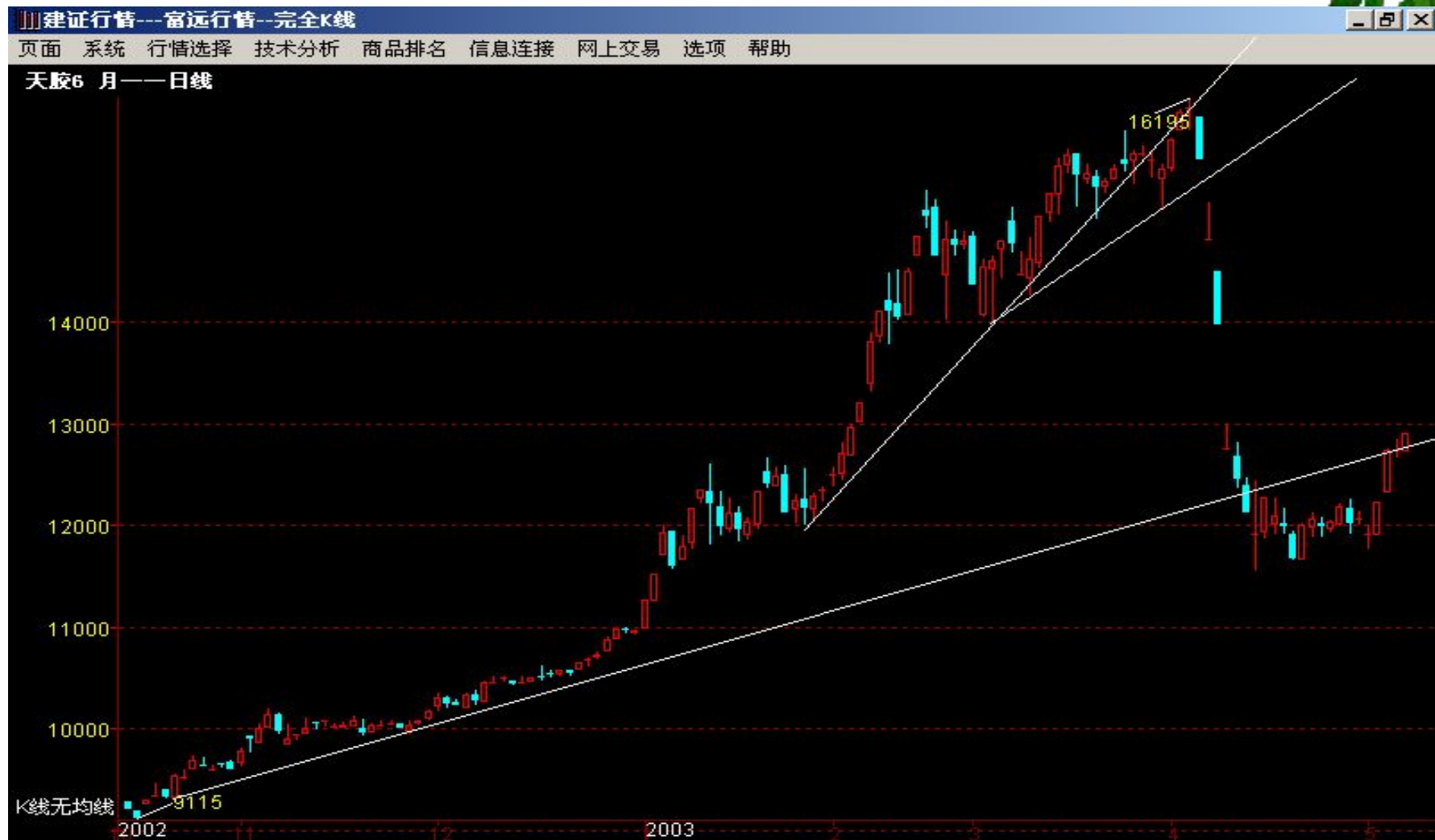
# 支撑与阻力角色互换



# 趋势线

- ★ 趋势线是技术分析中最直观简便的工具。
- ★ 必须客观的反映趋势的存在。
- ★ 上升趋势线：连接两个确认的依次上升的低点，形成的一条直线，位于价格的下侧。向右上方伸展。
- ★ 下降趋势线：连接两个确认的依次下降的高点，形成的一条直线，位于价格的上侧。向右下方伸展。

# 上升趋势线



# 下降趋势线





# 趋势线的使用

- ★ 不仅可以确定在市场调整阶段的极限位置，更重要的是，可以显示在何种情况下原有趋势正在发生变故。
- ★ 只要趋势线未被突破，就可以用它来确立买入或卖出区域。
- ★ 趋势线的突破常常是趋势生变的最佳预警信号。
- ★ 趋势线应尽量能描述全部价格变化。

# 趋势线的有效突破与角色互换

- ★ 趋势线突破确认

  - 收盘价确认法

  - 三日有效法

  - 价格过滤器

- ★ 趋势线一旦被突破便会演变为自身的反面。



# 趋势线角色互换



# 趋势线的应用

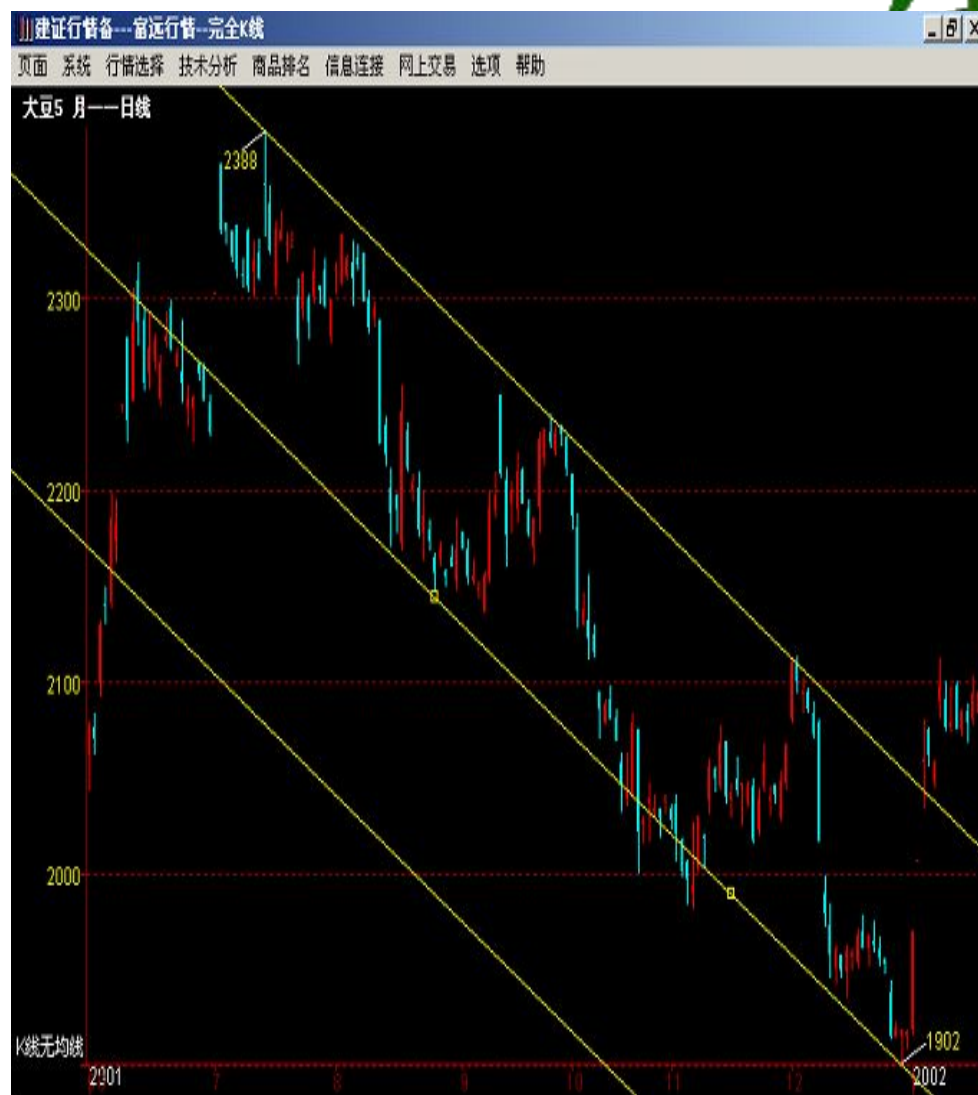
- ★ 管道线
- ★ 百分比回撤
- ★ 阻滞线
- ★ 跳空
- ★ 反转日





# 管道线

- ★ 管道线又称通道线
- ★ 一般情况下，价格趋势运行于两条平行线之间。一条为基本的趋势线，另一条便是管道线。
- ★ 管道线是波段交易的好参考





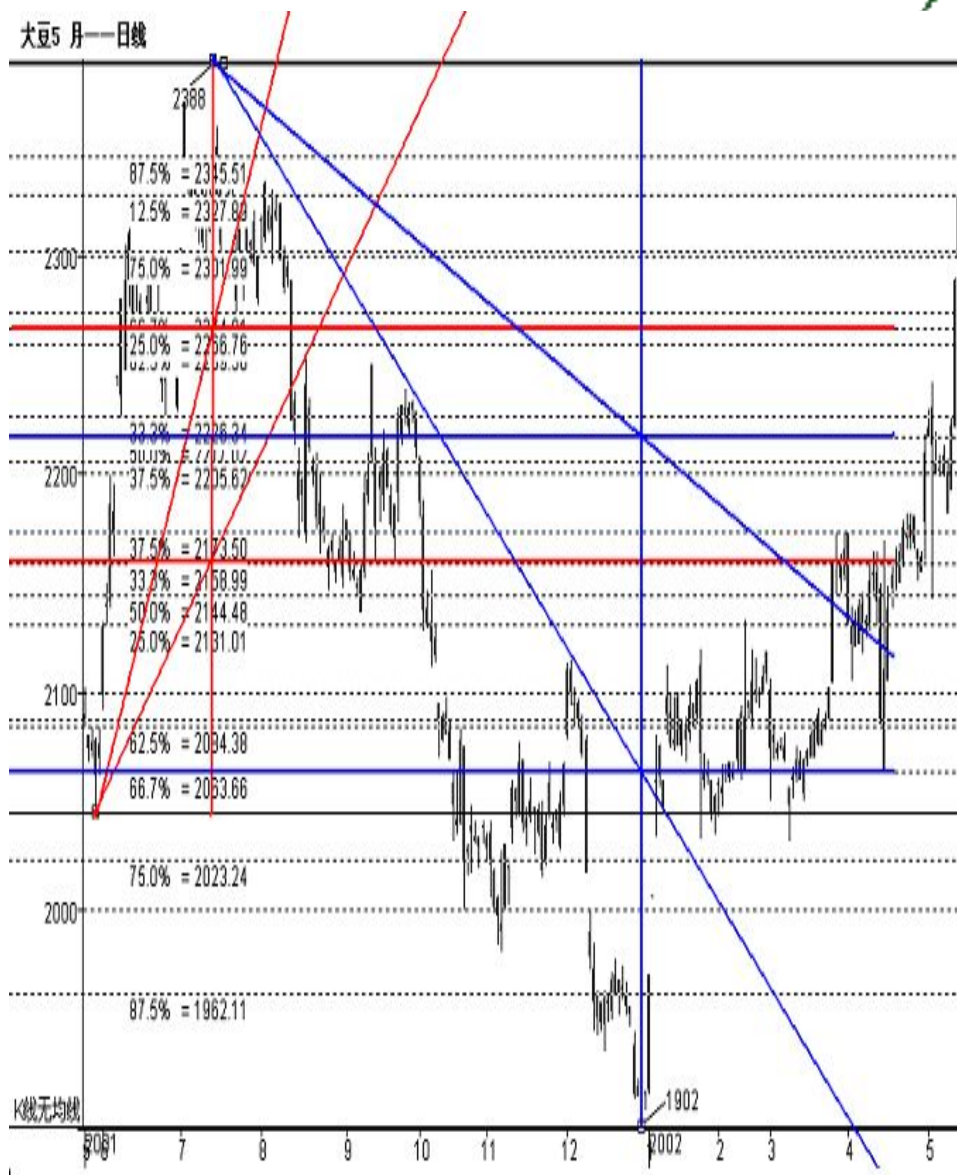
# 百分比回撤

- ★ 价格的回撤是不同级别趋势相互作用的具体表现。
- ★ 50%回撤是市场运动的一种强烈倾向。
- ★ 66%是回撤的一个极限。



# 阻滞线

- ★ 实质是将趋势线与百分比回撤融为一体，由埃德森·古尔德创立。
- ★ 目的是揭示趋势运行的速度。



# 价格跳空

- ★ 价格跳空是指在线图上没有发生交易的区域——价格空白。
- ★ 跳空具有四种类型
  - 普通跳空
  - 突破跳空
  - 中继跳空
  - 衰竭跳空
- ★ 岛形反转



# 岛形反转





# 反转日发生在顶部

- ★ 顶反转日：在上升趋势中，某日价格达到了新的高位，但当天收市价格却低于前一日收市价。





# 反转日发生在底部

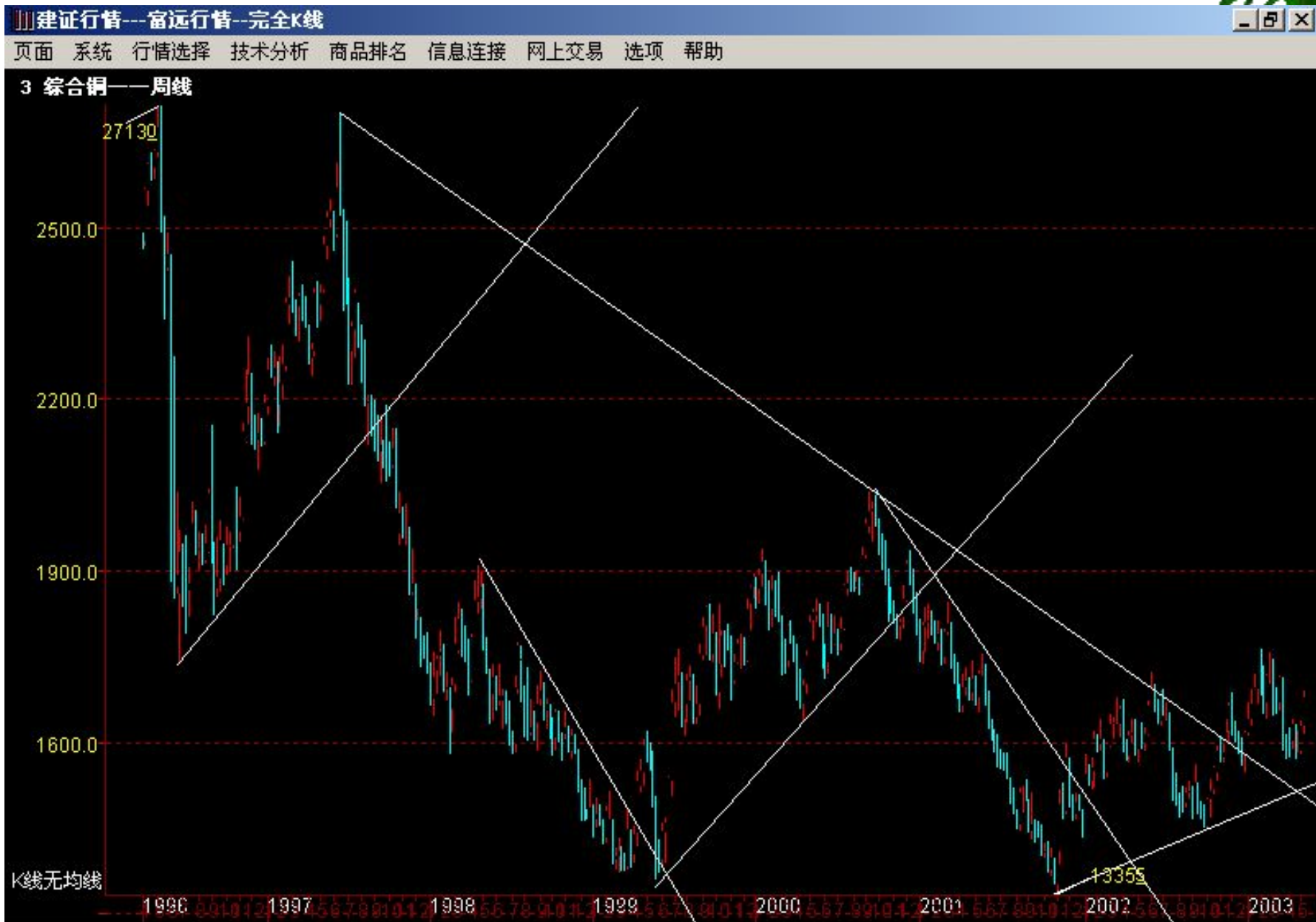
- ★ 底反转日：在下降趋势中，某天价格曾跌出新高低，但当日收市价却高于前一日收市价。
- ★ 反转日的价格变化范围越大，成交量越重，可信度越高。



# 趋势的总结

- ★ 支撑与压力
- ★ 趋势线
- ★ 管道线
- ★ 百分比回撤
- ★ 阻滞线
- ★ 跳空
- ★ 反转日
- ★ 技术分析的基础
- ★ 基本概念必须掌握
- ★ 趋势即良友
- ★ 顺势操作，逆势建仓





# 谢谢

